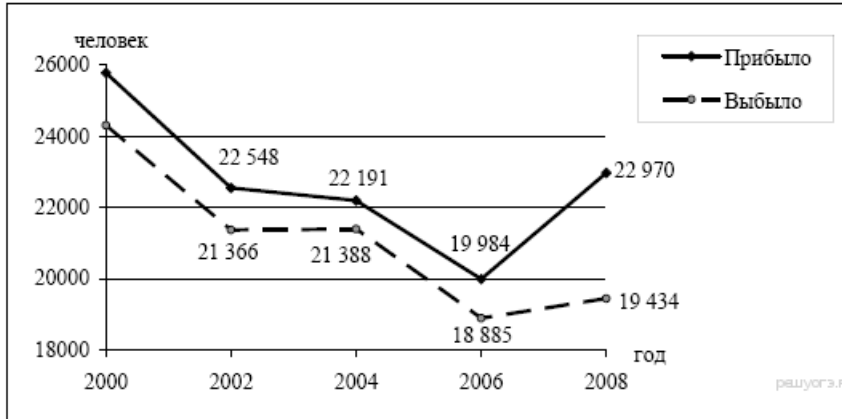


## Задания

### Задание 22 № 97

За какой период времени в Тверской области произошло сокращение числа прибывших и увеличение числа выбывших?

Общие итоги миграции населения в Тверской области в 2000–2008 гг.  
(человек)



- 1) 2000–2002 гг.
- 2) 2002–2004 гг.
- 3) 2004–2006 гг.
- 4) 2006–2008 гг.

**Пояснение.**

С 2002 года по 2004 число прибывших уменьшилось с 22548 до 22191, а число выбывших увеличилось от 21366 до 21388.

Правильный ответ указан под номером 2.